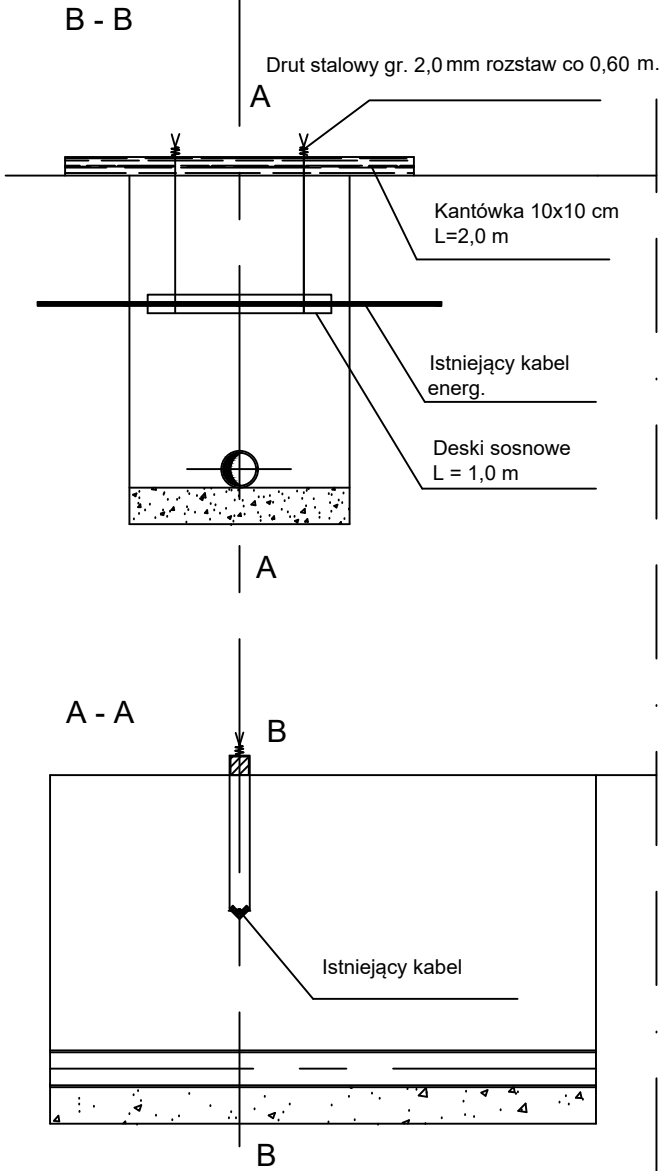
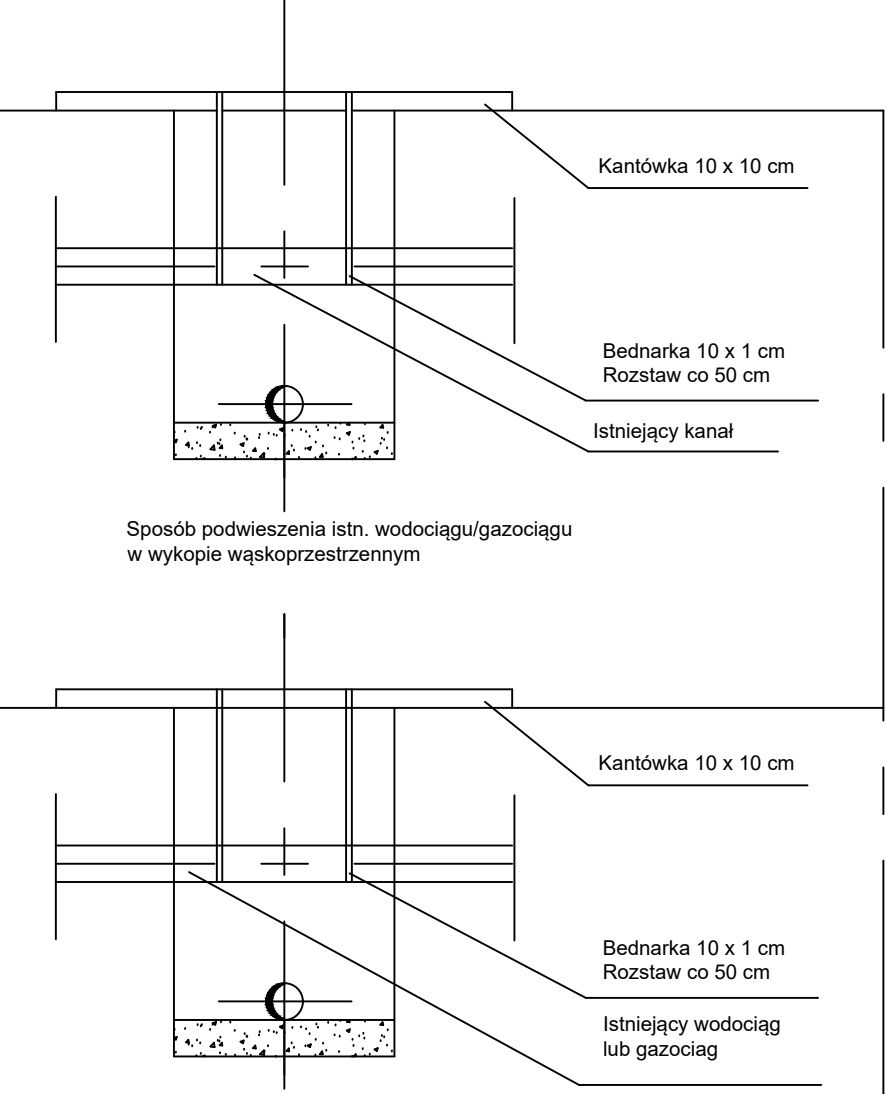


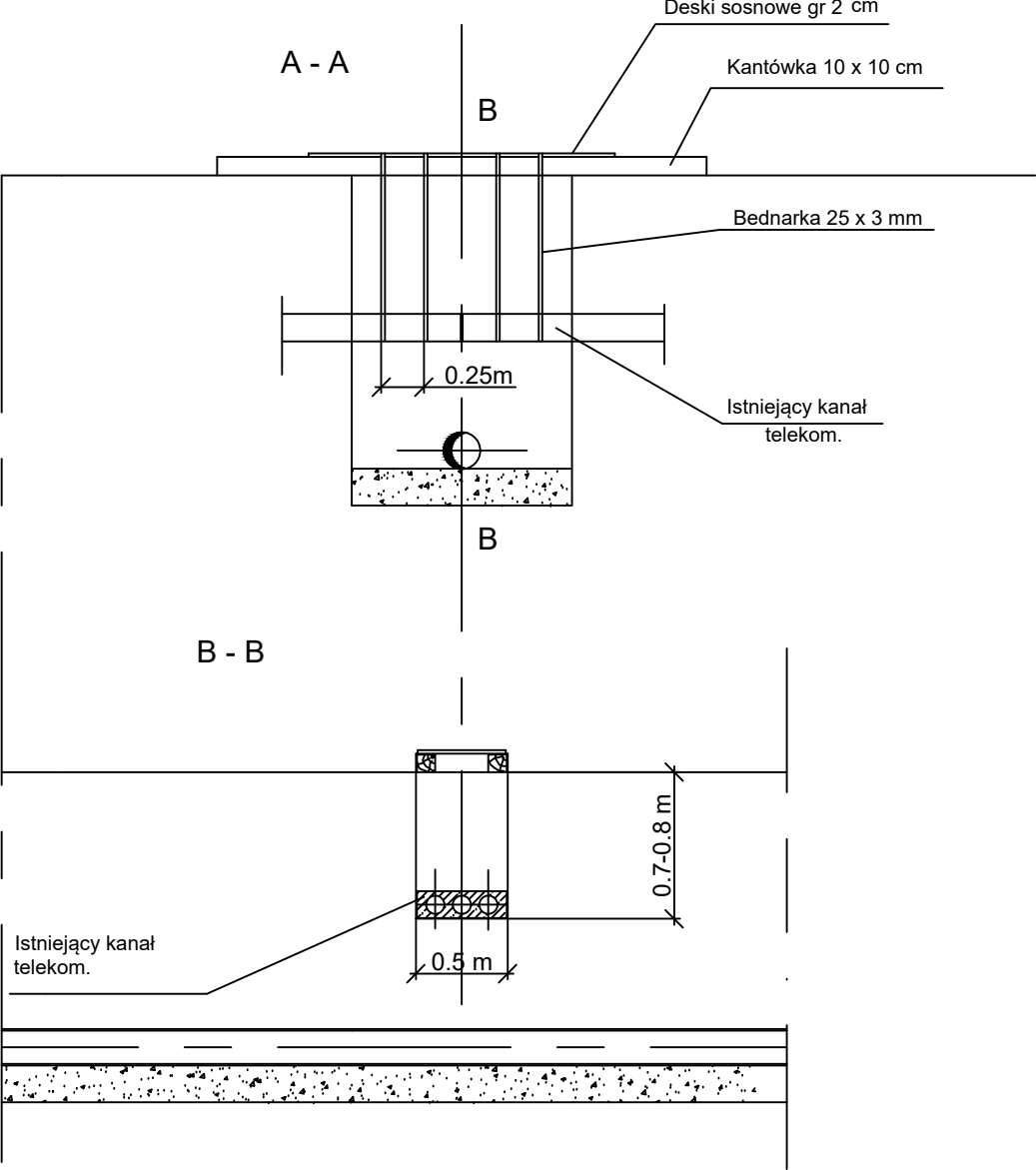
Sposób podwieszenia kabli energetycznych/ telekomunikacyjnych w wykopie wąskoprzestrzennym umocnionym



Sposób podwieszania istn. kanału w wykopie wąskoprzestrzennym




Sposób podwieszania istn. kanału telekom. w wykopie wąskoprzestrzennym



Uwaga:

Przy skrzyżowaniach projekt. kanalizacji z istn. kablami energet. i telekom. wykonać zabezpieczenie kabli z zastosowaniem dzielonych rur osłonowych AROT dług. 3m

 <b>EKO-INSTAL</b> PRACOWNIA PROJEKTOWA			
EKO-INSTAL Harasimowicz i Wspólnicy Sp.J. tel. 95 717 10 70 ul.Kazimierza Wielkiego 61, 66-400 Gorzów Wlkp. NIP 5961646792 REGON 080009361 email : biuro@eko-instal.biz www. eko-instal.biz			
ZADANIE INWESTYCYJNE	SIEĆ KANALIZACJI SANITARNEJ I WODOCIĄGOWEJ W REJONIE ULICY JANA PAWŁA II W KOSTRZYŃNIE NAD ODRĄ		
OBIEKT	SIEĆ KANALIZACYJNA I WODOCIĄGOWA		
NAZWA OPRACOWANIA	PROJEKT BUDOWLANY SIECI KANALIZACYJNEJ I WODOCIĄGOWEJ działki nr 1355, 521/2 obręb 0001 Osiedle Drzewice JEDNOSTKA EWIDENCYJNA KOSTRZYŃ NAD ODRĄ		
INWESTOR	Miejskie Zakłady Komunalne Sp. z o.o., ul. Kopernika 4a, 66-470 Kostrzyn nad Odrą		
BRANŻA	SANITARNA		
PROJEKTANT	mgr inż. Waldemar Harasimowicz Upr. projekt. w specjaln. instalac. w zakresie sieci, inst. i urządz. gaz., wodoc. i kanalizac. nr LUKG/0010/POOS/05		
SPRAWDZIŁ	mgr inż. Elwira Kramm Upr. projekt. w specjaln. instalac. w zakresie sieci, inst. i urządz. gaz., wodoc. i kanalizac. nr LUKG/0034/POOS/03		
ZABEZPIECZENIE ISTNIEJĄCEGO UZBROJENIA.		DATA 18.01.2018	SKALA SCHEMAT RYS.NR 9